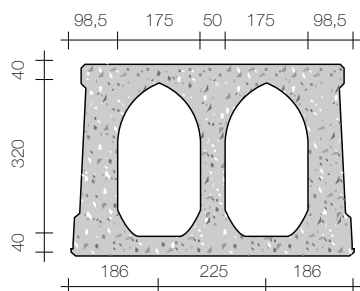


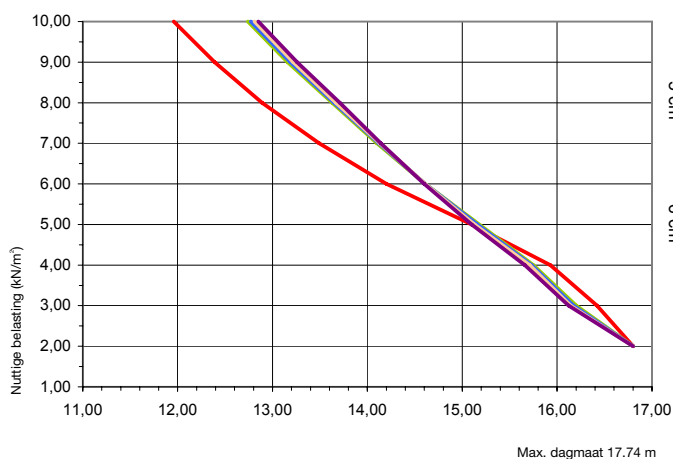
# Vloerelementen in voorgespannen beton met gladde onderzijde



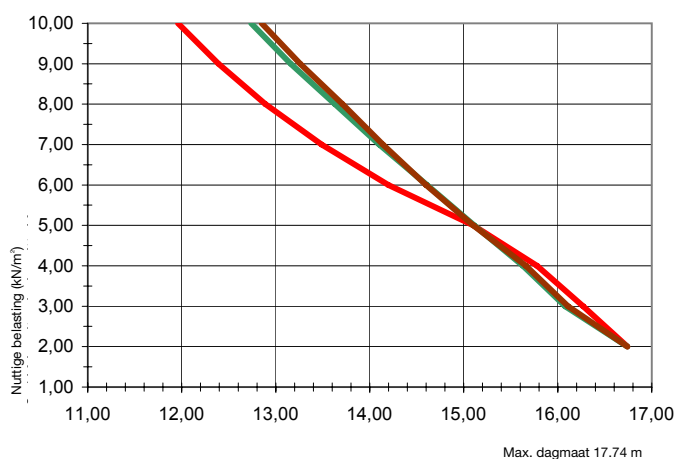
**EP 40**

Maximale doorbuiging 1/800 van de overspanning volgens de PTV 201 van Probeton (BENOR)

## EP 40/60 Rf 60



## EP 40/60 Rf 120



| TECHNISCHE KENMERKEN EP 40                       |        |
|--|--------|
| Dikte (cm)                                       | 40     |
| Breedte (cm)                                     | 60     |
| Transportgewicht (kg/m³)                         | 305    |
| Theoretisch gewicht incl. voegvulling (in kN/m²) | 6,04   |
| Voegvulling (l/m²)                               | 29,2   |
| Sterkteklasse                                    | C50/60 |
| Maximum plaatlengte (m)                          | 17,00  |
| R-waarde naakt vloerelement (m² K/W)             | 0,243  |
| Mrd (in kNm)                                     | 268,7  |

- Opgelet:
- bovenstaande grafieken gelden voor vloerelementen van 60 cm breedte
  - alle vloerelementen in voorgespannen beton worden standaard geleverd met een brandweerstand Rf = 60 min
  - nuttige belasting bestaat uit 2,00 kN/m² permanente belasting + veranderlijke belasting (excl. eigen gewicht).

Voor andere belastingen, doorbuigingen of brandweerstand, gelieve onze studiedienst te raadplegen.